

gauss

gauss

3 режима работы:



1 Включение
Светодиодная подсветка
+ основной свет



2 Включение
Основной
свет



3 Включение
Светодиодная
подсветка



BL214 - 3000K
BL215 - 4000K
Ø 105*40 мм

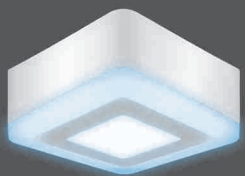


BL216 - 3000K
BL217 - 4000K
Ø 145*40 мм

ПАСПОРТ

на накладной светодиодный
светильник Gauss®

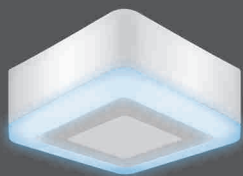
3 режима работы:



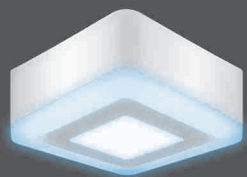
1 Включение
Светодиодная подсветка
+ основной свет



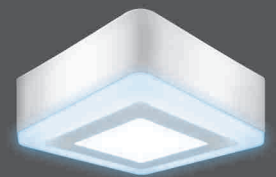
2 Включение
Основной
свет



3 Включение
Светодиодная
подсветка



BL220 - 3000K
BL221 - 4000K
105x105*40 мм



BL222 - 3000K
BL223 - 4000K
145x145*40 мм



Для отзывов и предложений: comment@gauss.ru

Накладной светодиодный светильник Gauss®

gauss

1. Общее описание

Накладные светильники Gauss® отлично подойдут как для дизайнерского оформления и освещения дома, так и для создания уютной рабочей

обстановки в офисе. Они изготовлены из прочных высококачественных материалов и могут быть использованы для общего или акцентированного освещения.

2. Технические характеристики

Артикул	Мощность (Вт)	Напряжение сети (В)	Частота сети (Гц)	Цветовая температура	Световой поток (Лм)	Срок службы (Часов)	Степень защиты IP	Рабочая температура
BL214	6	220-240	50Гц	3000K	320/350	25000	IP20	-20/+50 °С
BL215	6	220-240	50Гц	4000K	320/350	25000	IP20	-20/+50 °С
BL216	9	220-240	50Гц	3000K	450/540	25000	IP20	-20/+50 °С
BL217	9	220-240	50Гц	4000K	450/540	25000	IP20	-20/+50 °С
BL220	6	220-240	50Гц	3000K	320/350	25000	IP20	-20/+50 °С
BL221	6	220-240	50Гц	4000K	320/350	25000	IP20	-20/+50 °С
BL222	9	220-240	50Гц	3000K	450/540	25000	IP20	-20/+50 °С
BL223	9	220-240	50Гц	4000K	450/540	25000	IP20	-20/+50 °С

3. Эксплуатация и меры предосторожности

- Светильники Gauss® подходят для установки на легковоспламеняющиеся поверхности и могут быть использованы только в сухих и закрытых помещениях;
- Монтаж, демонтаж и обслуживание накладного светильника Gauss® должны производиться при выключенном электропитании;
- Не допускается эксплуатация светильников и источников питания с поврежденной изоляцией проводов и мест электрических соединений;
- При подключении светильника к питающей сети применяются специальные зажимы и клемники, герметичные монтажные коробки. Соединение проводов методом скрутки крайне не рекомендуется;
- При загрязнении светильника Gauss® следует протереть сухой или слегка влажной мягкой тканью. Не допускается применение растворителей, агрессивных моющих и абразивных средств;
- К сокращению срока службы светильника и его преждевременному выходу из строя могут привести:
 - перегрузка источника света при подаче повышенного напряжения, превышающего 265 В;
 - отклонения от температурных пределов надёжной работы, от -20 до +40 °С.

продукции Gauss® рекомендуется в соответствии с приложенными инструкциями лицом, имеющим специальный допуск для проведения соответствующих работ. Для повышения надежности и увеличения срока службы, рекомендуется периодически осматривать находящуюся в эксплуатации электротехническую продукцию с целью обнаружения возможного загрязнения, механических повреждений и оценки работоспособности.

- Перед установкой отключите электропитание;
- Установите монтажное крепление светильника;
- Подключите светильник к питающей сети согласно схеме (см. рис.1);
- Зафиксируйте светильник на монтажном креплении;
- Установите заглушки на винты;

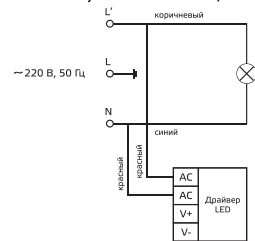


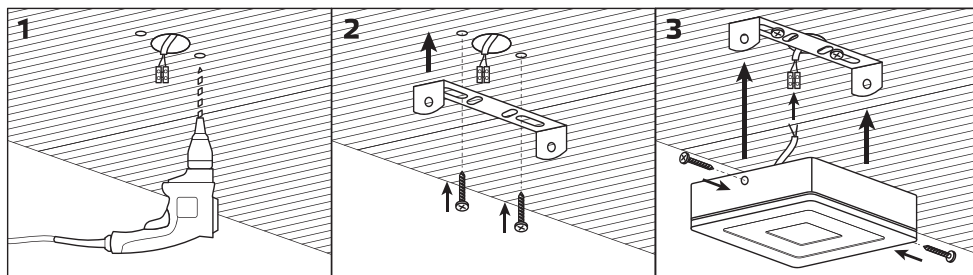
Рис. 1

4. Инструкция по установке

- Проводить монтаж электротехнической



ВНИМАНИЕ! Монтаж проводить при отключенном электропитании!



5. Сертификация

· Вся продукция Gauss® соответствует требованиям Технических регламентов Таможенного союза:
 ТР ТС 004/2011
 "О безопасности низковольтного оборудования",
 ТР ТС 020/2011
 "Электромагнитная совместимость технических средств".
 СС ТР ТС №ТC RU-C-HK.AY05.B.04440
 с 08.02.2018 по 07.02.2021 ООО "Сертификация и промышленная безопасность" 129164, РОССИЯ, город Москва, ул. Ярославская, д. 8, корп. 3, эт. 4, пом. I, ком. 17, оф. 414

6. Требования безопасности

- Во избежание несчастных случаев и случаев преждевременного выхода из строя категорически запрещается - производить монтаж и демонтаж светильника при включенном электропитании!
- В целях повышения надежности и увеличения срока службы потолочного светильника рекомендуется периодически осматривать находящийся в эксплуатации светильник с целью обнаружения возможного загрязнения, механических повреждений и оценки работоспособности.

7. Гарантийные обязательства

- Замена вышедшей из строя электротехнической продукции осуществляется в точке продажи при наличии кассового чека и данной инструкции;
- Гарантийный срок 12 месяцев от даты покупки при условии соблюдения условий эксплуатации, но не более 48 месяцев от даты производства;
- Дата производства указана на изделии.
- При отсутствии штампа магазина или торгующей организации срок гарантии исчисляется со дня выпуска светодиодного светильника Gauss®.

8. Утилизация

- Светодиодные светильники Gauss® экологически безопасны, не требуют специальных условий и разрешений для утилизации, не относятся к опасным отходам.

9. Хранение и перевозка

- При погрузке и перевозке должны соблюдаться меры предосторожности от механических повреждений;
- Не следует хранить светильник на улице или во влажных местах.

10. Возможные неисправности и способы их устранения



ВНИМАНИЕ! Все работы связанные с устранением возможных неисправностей изделия, должны осуществляться при отключенном питании.

Если светильник не работает:

- проверьте наличие сетевого напряжения 220В;
 - убедитесь в целостности всех проводов и изоляции;
 - убедитесь в целостности всех соединений.
- Если перечисленные способы Вам не помогли, для устранения неисправностей обратитесь за помощью к квалифицированным специалистам.

Необходимые условия для предоставления гарантии на электротехническую продукцию Gauss®

- Замене подлежат неработающие изделия Gauss® при отсутствии видимых физических повреждений;
- Замена осуществляется при предъявлении правильно заполненного гарантийного талона (с указанием наименования изделия, даты, места продажи, подписи продавца, печати) и кассового чека предприятия, в котором был приобретен товар;
- Все вышеизложенные условия гарантии действуют в рамках законодательства РФ, регулирующего защиту прав потребителей, и не распространяются на случаи использования товара в целях предпринимательской деятельности;
- Не подлежат замене товары, имеющие видимые механические повреждения;
- Не подлежат замене товары, вышедшие из строя в результате попадания внутрь корпуса посторонних предметов, жидкостей, других материалов и веществ, не предназначенных для контакта с электротехнической продукцией;
- Не подлежат замене товары, вышедшие из строя в результате действия обстоятельств непреодолимой силы: пожар, затопление и т.д.

Комплектация

- светильник;
- блок питания;
- паспорт изделия;
- монтажный комплект;
- заглушки;
- Производитель оставляет за собой право вносить в конструкцию и комплектацию изделия технические изменения и усовершенствования, не ухудшающие технические характеристики изделия, в любое время и без предварительного уведомления.

Произведено в КНР:

По заказу: "ГАУСС ИНТ ГРУПП ЛТД": 4210 Офис
 Тауер Конвеншен Плаза 1 Харбор РД Ванчай, Гонконг

Импортер:
 ООО ТПК "ВАРТОН", Рф, 121354, город Москва,
 Дорогобужская ул., д 14, стр. 6.

Тел.: 8-495-649-81-33
 E-mail: comment@gauss.ru
 Сайт: www.gauss.ru
 Дата производства: 07/2019
 Номер партии: 5/2019



Модель	Артикул	Место и дата продажи	Штамп магазина и подпись продавца